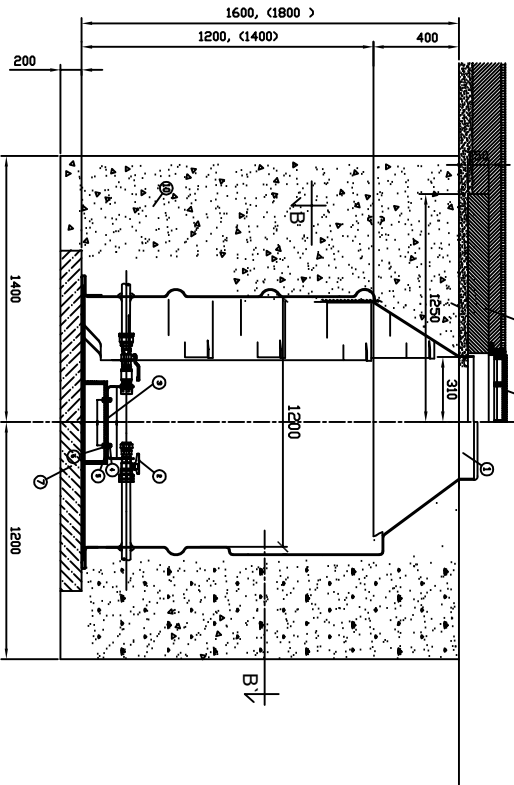


OSADENIE V SPEVNENEJ PLOCHE OSADENIE V TERENE



LEGENDA:

1. Vodomerň šachtá EKOPROG AQUA 3,5 1200/1600, (1200/1800)
2. Vodomerň amatérna zostava HANWLE
3. Nerzový držiak
4. Matica M8
5. Podložka M8
7. Pieskový podstyp / betón základový
8. Betónový roznašad písteneč 2500x2500x150 (betónová 150x150x6)
9. Ocelový podkop s ráonom /2,0 tv
10. Zapieskované / v prípade spadnej vody obetonované suchým betónom/

EXKOPROG Zariadenia 200 201 027 7000 Technická služba		Význam: Inžinierska firma s projektovými kapacitami 150000000 Kč Kancelária: Bratislava, ul. J. Štefáka		Pôdla Inžinierska firma s projektovými kapacitami 150000000 Kč	
Názov: Vodomerná šachtá Q 3,5 1200/1600	Typ:	Stav:	Dátum:	Podpis:	List: 1